

Attraktive Gewerbefläche in Wolfen-Bitterfeld, ehem jysk - Verkaufsfläche, gesamt 950m².



Am Markt 27, 06766 Wolfen

Details

externe Objnr	RA-4181	Straße	Am Markt
Betreuer	René Anscheit	Hausnummer	27
Objektart	Laden/Einzelhandel	PLZ	06766
Objektyp	Ausstellungsfläche	Ort	Wolfen
Nutzungsart	Gewerbe	Land	Deutschland
Vermarktungsart	Miete	Bundesland	Sachsen

Kaution	2 Kaltmieten	Baujahr lt.	1994
Nutzfläche	950 m ²	Energieausweis	
Gesamtfläche	950 m ²	wesentlicher	Gas
Anzahl Stellplätze	60	Energieträger	
Verkaufsfläche	824 m ²	Endenergieverbrauch	69 kWh/(m ² a)
Nebenfläche	126 m ²	(Wärme)	
Ladenfläche	824 m ²	Endenergieverbrauch	32 kWh/(m ² a)
Gewerbefläche	950 m ²	(Strom)	
Anzahl sep. WC	2	Heizungsart	Zentralheizung
Baujahr	1994	Befeuerung	Gas
Jahr der letzten	2010	Stellplatzart	Stellplatz im Freien
Modernisierung		Boden	Laminat, Fliesen
Zustand	Gepflegt	Verfügbar ab (Text)	ab sofort
Energieausweis	Verbrauchsausweis	Gewerbliche Nutzung	Ja
Endenergieverbrauch	151 kWh/(m ² a)	Dist.Autobahn (km)	9 km
Energieausweis gültig bis	20.03.2027		

Beschreibung

Zur Vermietung steht eine ca. 950m² große Gewerbefläche in einer ausgezeichneten zentrumsnahen Lage in Wolfen, von der B184, nur durch einen Grünstreifen getrennt.

Die Immobilie ist zur Nutzung eines Einzelhandelsbetriebes oder Ähnlichem geeignet und verfügt neben Lüftungsanlagen über einen ausreichend großer Kundenparkplatz mit 60 Stellplätzen hinter dem Haus.

Das Flächen wurden bisher von der Möbelkette „jysk“ genutzt.

Die Verkaufsfläche beträgt ca. 820m² und verfügt über ca. 130 m² Nebenfläche, wovon ca. 85 m² Lager sind. Es gibt auf der Rückseite eine Anlieferzone über eine Rampe, die nur dieser Mieteinheit zugeordnet ist. In den Nebenflächen sind zwei Sanitärräume ein Büro und ein Pausenraum enthalten. Die Fläche kann auf Anfrage an die individuellen Wünsche unserer Mieter angepasst werden.

Die Mietkonditionen sind je nach Mietvertragsgestaltung frei Verhandelbar.

Lage

Bitterfeld-Wolfen ist eine Stadt im Landkreis Anhalt-Bitterfeld im Bundesland Sachsen-Anhalt. Sie liegt rund 35 Kilometer nördlich von Leipzig und rund 25 Kilometer nordöstlich von Halle/Saale. Die Einwohnerzahl (Stand 31.12.2018) beträgt ca. 38.500, somit ist sie die größte Stadt des Landkreises. Bitterfeld-Wolfen ist nach wie vor als Zentrum der chemischen Industrie bekannt und etabliert. Im heutigen Chemiepark sind Unternehmen wie Bayer, Akzo Nobel, Degussa, Linde und weitere ansässig.

Die Verkehrsinfrastruktur gilt als gut. Durch das Stadtgebiet verlaufen die Bundesstraßen 100, 183 und 184, westlich der Stadt, in ca. 11,5 km Entfernung, befindet sich der gleichnamige Anschluss an die Autobahn BAB 9. Der internationale Flughafen Leipzig/Halle ist in knapp 30 Minuten erreichbar. Darüber hinaus ist Bitterfeld-Wolfen an den ICE-Verkehr angebunden.

Ausstattung Beschreibung

- Exzellente Verkehrsanbindung mit hoher Sichtbarkeit
- Parkplätze direkt hinter der Immobilie, welche als Außenverkaufsfläche genutzt werden können
- flexible Nutzungsmöglichkeiten dank großzügiger Raumaufteilung

- 820m² Verkaufsfläche
- 85m² Lager
- Anlieferzone auf der Rückseite
- Büro-, Sozial-, und Sanitärräume
- Gas-Zentralheizung
- Lüftungsanlagen

Sonstige Angaben

Bitte geben Sie bei Anfragen per Mail gleich Ihre vollständigen Kontaktdaten inkl. einer Telefonnummer sowie die Branche bzw. den gesuchten Nutzungszweck an.

Haftungsausschluss:

Alle Angaben haben wir vom Vermieter erhalten. Für deren Richtigkeit können wir keine Gewähr übernehmen.

Jeder LEIPZIG|estate-Makler ist ein rechtlich eigenständiges Unternehmen und für den Inhalt der Immobilienanzeige selbst verantwortlich.

Rechtshinweis

Online-Streitbeilegung gemäß Art. 14 Abs. 1 ODR-VO: Die Europäische Kommission stellt eine Plattform zur Online-Streitbeilegung (OS) bereit, die Sie hier finden: <http://ec.europa.eu/consumers/odr>

Da wir Objektangaben nicht selbst ermitteln, übernehmen wir hierfür keine Gewähr. Dieses Exposé ist nur für Sie persönlich bestimmt. Eine Weitergabe an Dritte ist an unsere ausdrückliche Zustimmung gebunden und unterbindet nicht unserem Provisionsanspruch bei Zustandekommen eines Vertrages. Alle Gespräche sind über unser Büro zu führen. Bei Zuwiderhandlung behalten wir uns Schadenersatz bis zur Höhe der Provisionsansprüche ausdrücklich vor. Zwischenverkauf oder -vermietung ist nicht ausgeschlossen.



Hausansicht_1



Verkaufsraum Bild 2



Verkaufsraum Bild 1



Verkaufsraum Hinten



Büro



Technik



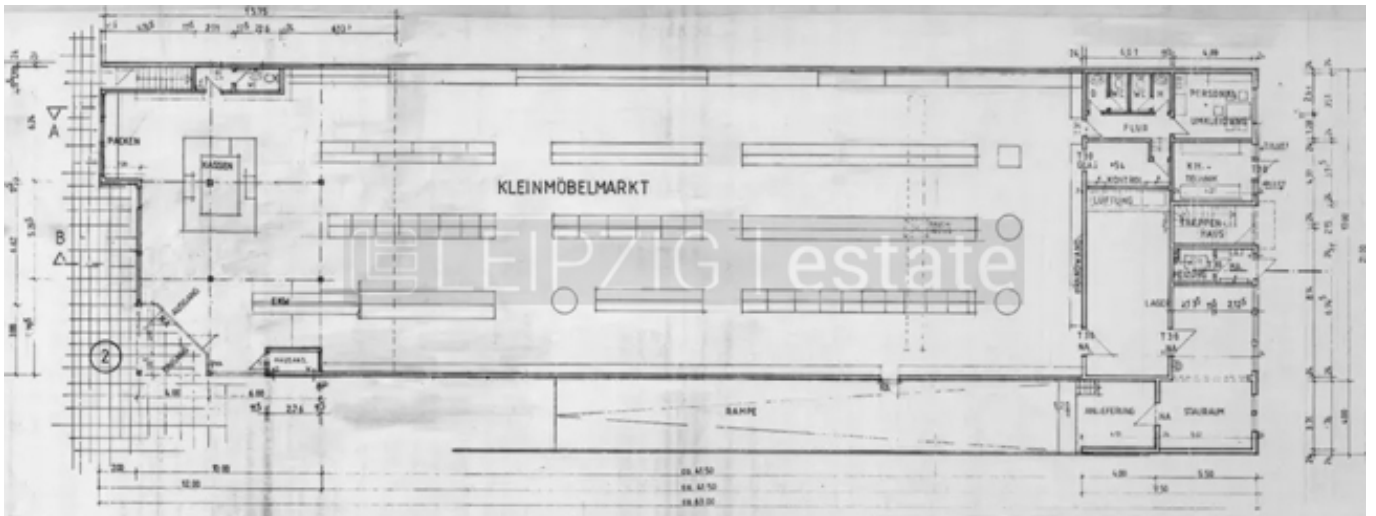
Einfahrt zum Parkplatz



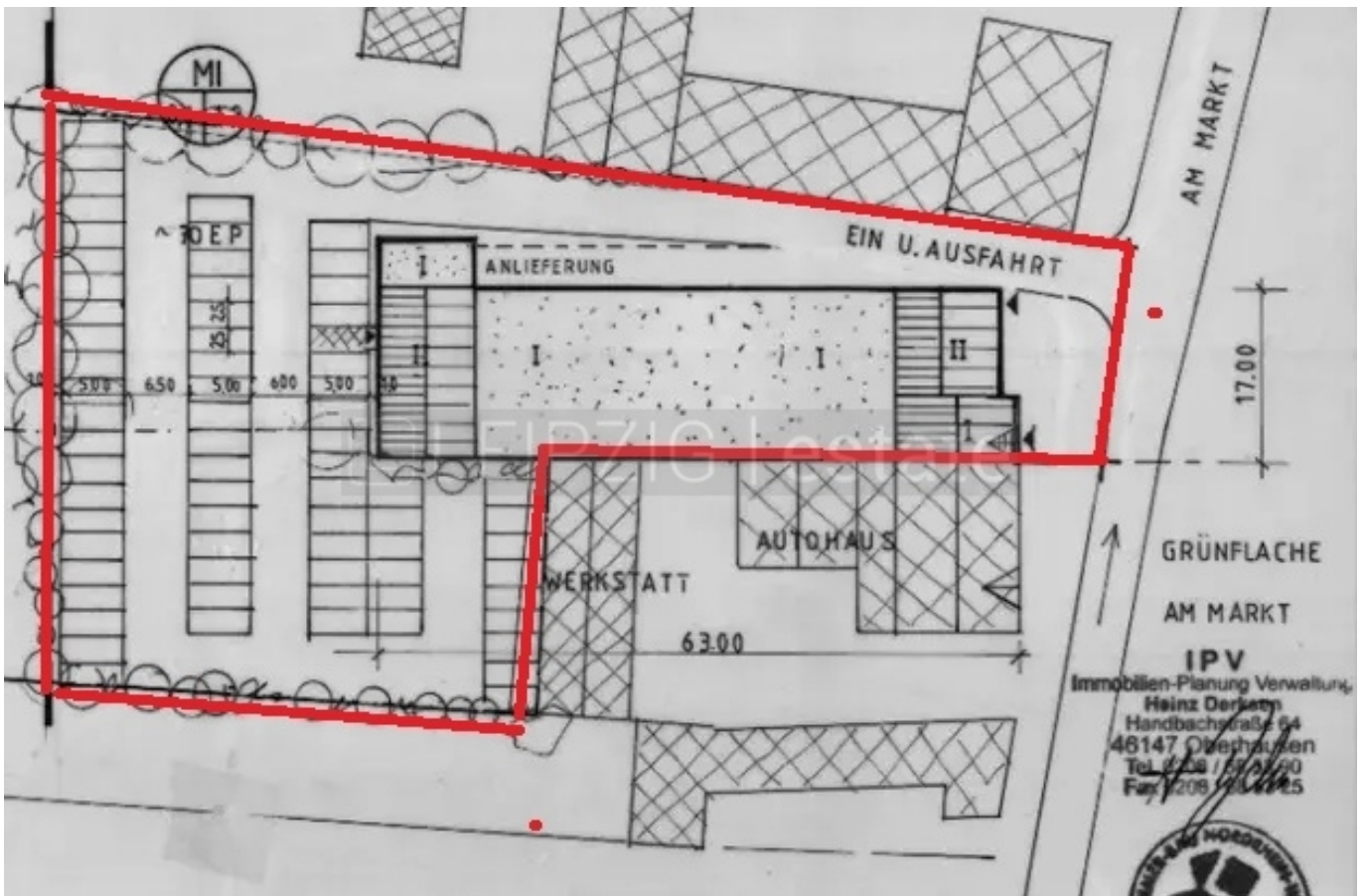
Parkplatz



Rampe



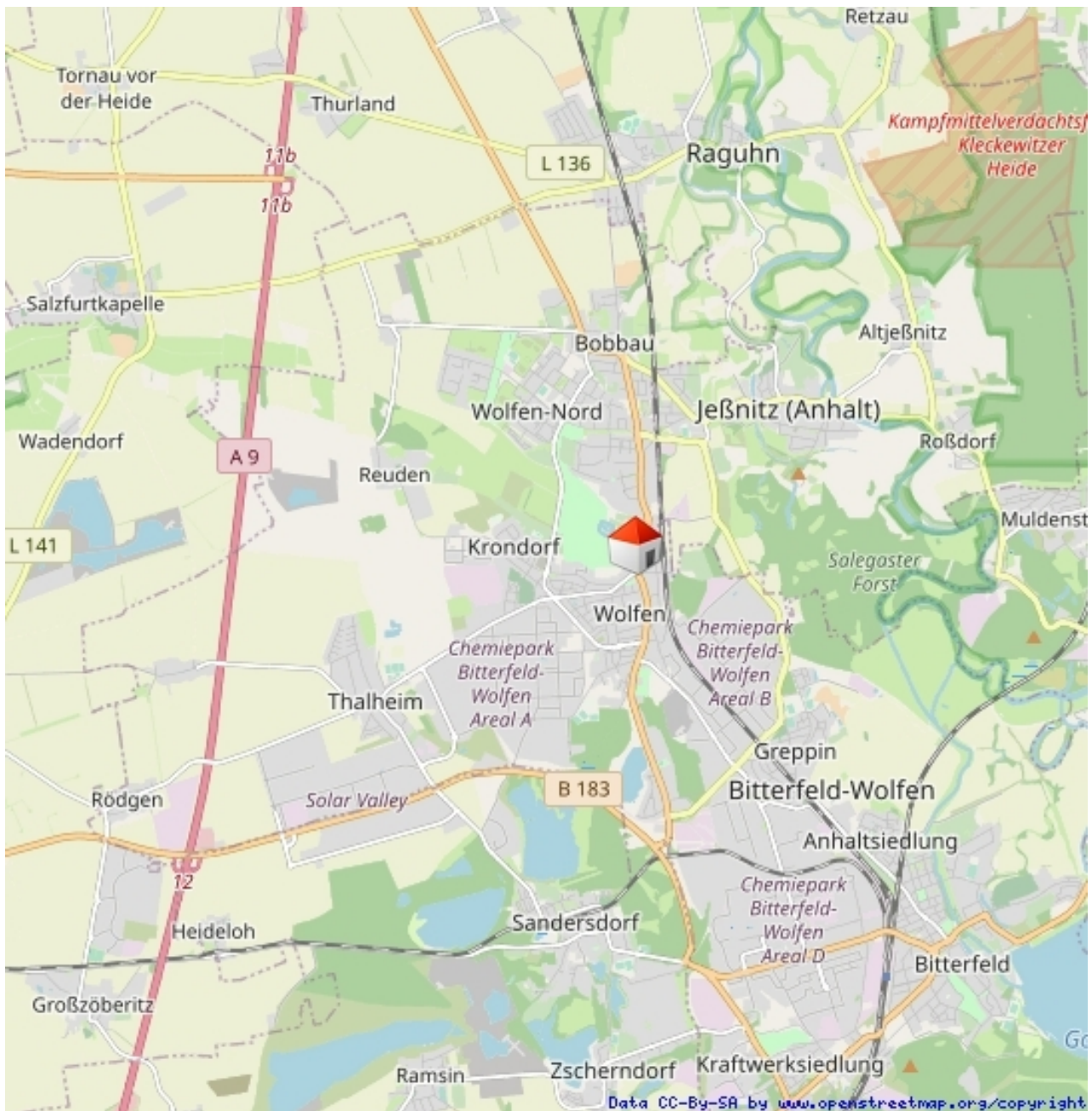
Grundriss Möbelmarkt



Lageplan



Mikrolage



Verkehrslage