

attraktive 2-Zi-DG-Wg. mit gr. Terrasse, off. Küche, Bad mit Dusche, Fahrstuhl, ab 01.05.2026



Breslauer Straße 2, 04299 Leipzig

Details

externe Objnr	RA-BrS02_WE17	Hausnummer	2
Betreuer	René Anscheit	PLZ	04299
Objektart	Wohnung	Ort	Leipzig
Objekttyp	Etagenwohnung	Land	Deutschland
Nutzungsart	Wohnen	Bundesland	Sachsen
Vermarktungsart	Miete	Etage	5
Straße	Breslauer Straße	Kaltmiete	455 €

Mietpreis pro qm	10,23 €	Energieausweis	Wegen Denkmalschutz besteht keine Pflicht
Nebenkosten	120 €	Heizungsart	Zentralheizung
Heizkosten in	Ja	Befeuerung	Gas
Nebenkosten enthalten		Boden	Laminat, Fliesen
Warmmiete	575 €	Bad	Dusche
Kaution	2 Kaltmieten	Fahrstuhl	Personenaufzug
Wohnfläche	44 m ²	Küche	offene Küche
Anzahl Zimmer	2	Balkon	Ja
Anzahl Balkone	1	Balkon/Terrasse	Ja
Gesamtfläche	44 m ²	Kellerraum	Ja
Anzahl Schlafzimmer	2	Kabel Sat TV	Ja
Anzahl Badezimmer	1	WG geeignet	Ja
Baujahr	1900	Verfügbar ab (Text)	ab Ende April 2026
Jahr der letzten Modernisierung	2016	verfügbar ab (Datum)	02.05.2026
Zustand	Gepflegt	Haustiere	Nein

Beschreibung

kleine feine 2-Raum-DG-Wohnung, mit Fahrstuhl, großer Terrasse in Westausrichtung und offener Küche, im 2016 kernsaniertem Denkmal-Altbau.

Die Haltung von Hunden wird im Haus leider nicht gewünscht.

Die Wohnung steht ab dem 01.05.2026 zur Verfügung.

Lage

Leipzig-Stötteritz ist mit seiner guten Erreichbarkeit der Innenstadt und der Nähe zum Völkerschlachtdenkmal sowie zu den Unikliniken ein attraktiver Stadtteil. In unmittelbarer Nähe befindet sich das Stötteritzer Wäldchen - ein beliebter Park mit Freibad und Stadion.

Der Stadtteil ist geprägt durch seine umfangreich sanierten Altbauquartiere und einem attraktiven Branchenmix des Einzelhandels und der Dienstleistungen. Der Stadtteil ist mittels S- und Straßenbahn sowie Buslinien sehr gut an das Leipziger Zentrum angeschlossen.

Die Wohnung befindet sich im "10-Minuten Radius" vom HZL und von den Uni-Kliniken.

Ausstattung Beschreibung

- 2 Zimmer im DG
- große Terrasse
- offene Küche
- Fahrstuhl
- Laminat
- Bad mit Dusche, innenliegend
- Keller

Sonstige Angaben

Aktuelle Bilder können aus Gründen der derzeitigen Vermietung leider noch nicht zur Verfügung gestellt werden.

Haftungsausschluss;

Alle Angaben sind vom Vermieter oder Dritten. - Für deren Richtigkeit können wir keine Haftung übernehmen.

Rechtshinweis

Online-Streitbeilegung gemäß Art. 14 Abs. 1 ODR-VO: Die Europäische Kommission stellt eine Plattform zur Online-Streitbeilegung (OS) bereit, die Sie hier finden: <http://ec.europa.eu/consumers/odr>

Da wir Objektangaben nicht selbst ermitteln, übernehmen wir hierfür keine Gewähr. Dieses Exposé ist nur für Sie persönlich bestimmt. Eine Weitergabe an Dritte ist an unsere ausdrückliche Zustimmung gebunden und unterbindet nicht unserem Provisionsanspruch bei Zustandekommen eines Vertrages. Alle Gespräche sind über unser Büro zu führen. Bei Zuwiderhandlung behalten wir uns Schadenersatz bis zur Höhe der Provisionsansprüche ausdrücklich vor. Zwischenverkauf oder -vermietung ist nicht ausgeschlossen.



Treppenhaus zum Hausflur



Klinke Wohnungstür



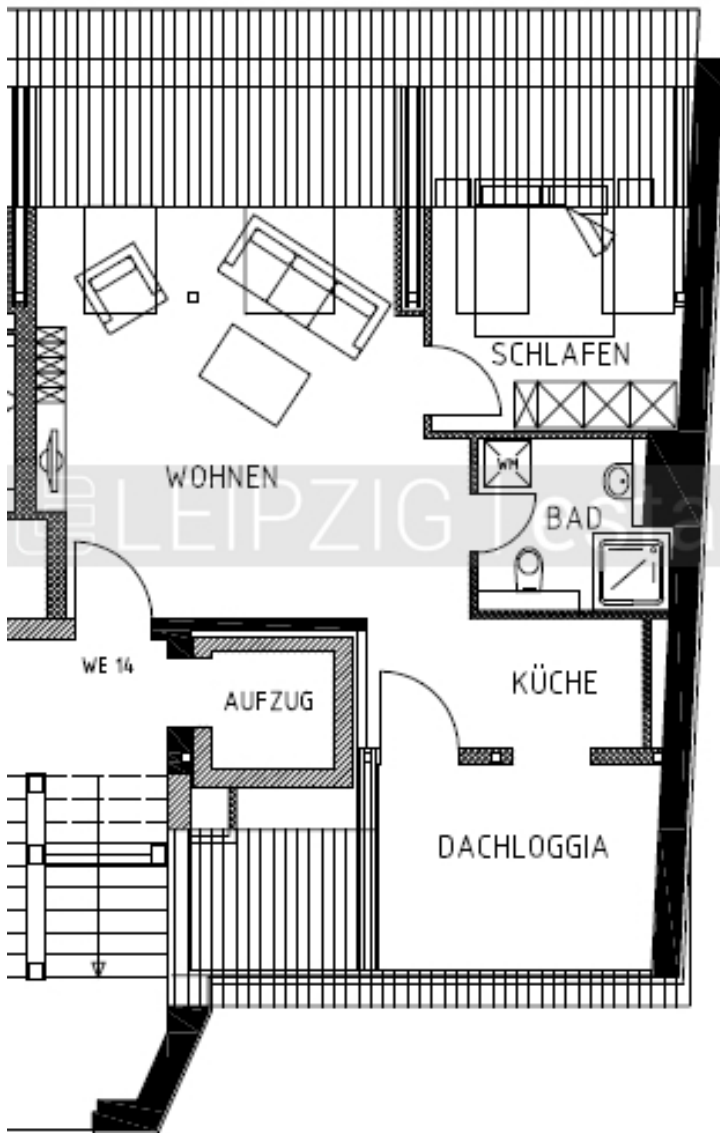
Wohnzimmer



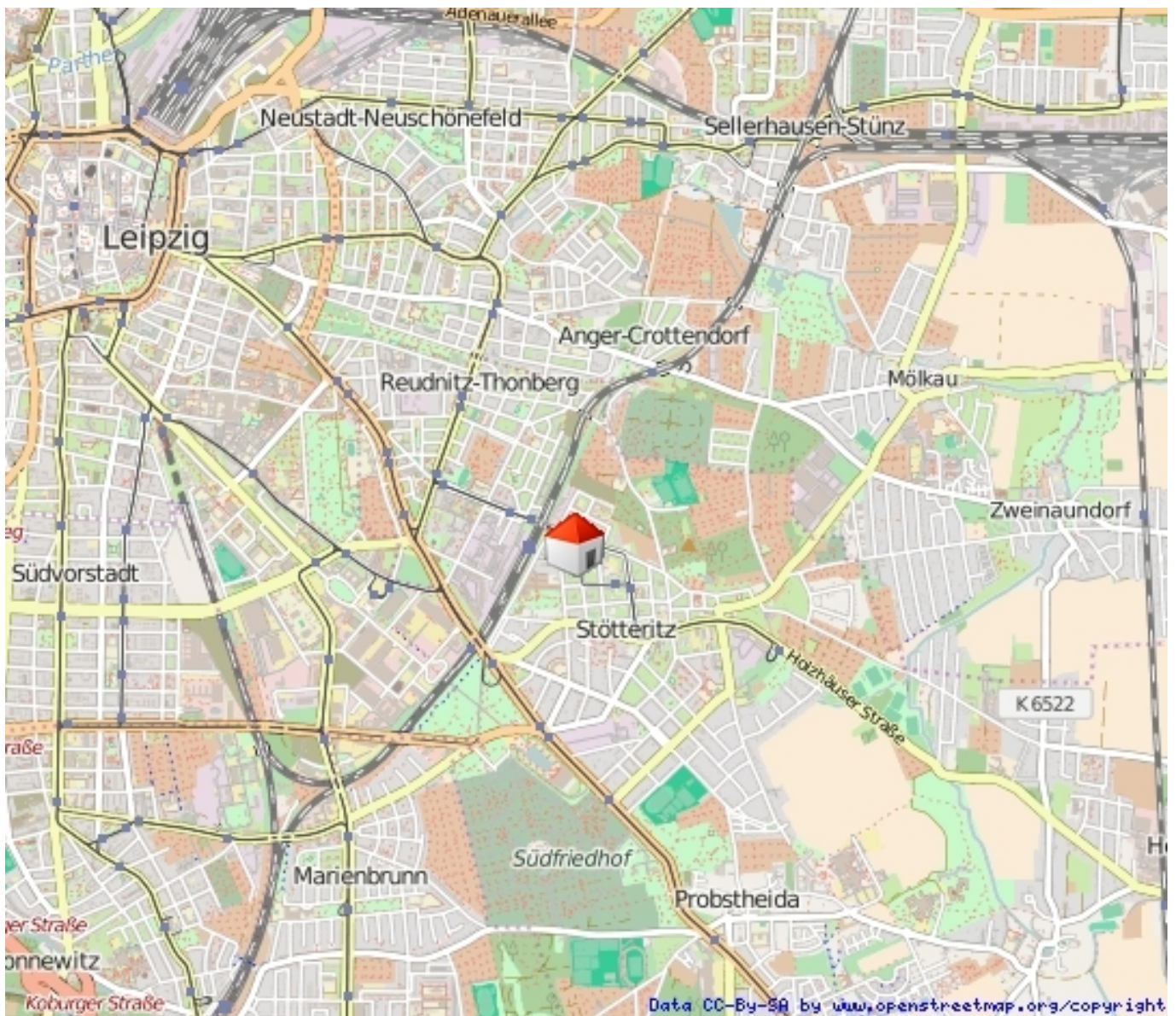
Dachterrasse



BAd



Grundriss_WE14



Stadtlage