

## Geräumige 2 Zimmer-Dachwohnung mit Balkon und Einbauküche in Leipzig-West



04249 Leipzig / Großzschocher

### Details

|                 |               |            |                            |
|-----------------|---------------|------------|----------------------------|
| externe Objnr   | IT-Dies204_DG | PLZ        | 04249                      |
| Betreuer        | Ivonne Tews   | Ort        | Leipzig<br>/ Großzschocher |
| Objektart       | Wohnung       | Land       | Deutschland                |
| Objektyp        | Dachgeschoss  | Bundesland | Sachsen                    |
| Nutzungsart     | Wohnen        | Etage      | 3                          |
| Vermarktungsart | Miete         |            |                            |

|                              |                   |                     |   |
|------------------------------|-------------------|---------------------|---|
| Kaltmiete                    | 590 €             | Zustand             | Saniert                                   |
| Mietpreis pro qm             | 8,55 €            | Energieausweis      | Wegen Denkmalschutz besteht keine Pflicht |
| Nebenkosten                  | 180 €             | Heizungsart         | Zentralheizung                            |
| Warmmiete                    | 770 €             | Etagenanzahl        | 4   |
| Kautions- ausschuss (Monate) | 1.770 €           | Boden               | Fliesen, Parkett                          |
| Wohnfläche                   | 69 m <sup>2</sup> | Bad                 | Dusche und Wanne                          |
| Anzahl Zimmer                | 2                 | Küche               | Einbauküche                               |
| Anzahl Balkone               | 1                 | Balkon              | Ja  |
| Gesamtfläche                 | 69 m <sup>2</sup> | Balkon/Terrasse     | Ja  |
| Anzahl Schlafzimmer          | 1                 | Dachboden           | Ja  |
| Anzahl Badezimmer            | 1                 | Verfügbar ab (Text) | sofort                                    |

## Beschreibung

Schöne helle 2 Zimmer-Dachgeschosswohnung im Neubau. Die geräumige Küche verfügt über eine Einbauküche mit Geschirrspülmaschine, Waschmaschine, Kühlschrank, Herd und Backofen.

Das lichtdurchflutete Wohnzimmer ist mit Zugang zur großen SW-Terrasse.

Bodenbelag: Parkett, Fliesen

Bodenkammer vorhanden, Stellplatz optional möglich

## Lage

Das Objekt befindet sich in Leipzig-Großschocher. Der Elstermühlgraben mit den wunderschönen Wiesen und Auenlandschaften sowie der Cospudner See befinden sich in unmittelbarer Nähe. Die Anbindung an das öffentliche Verkehrsnetz ist optimal.

## Sonstige Angaben

Jeder LEIPZIG|estate - Makler ist ein eigenständiges Unternehmen und für den Inhalt der Anzeige selbst verantwortlich!

Alle Angaben zum Objekt und zum Mietpreis sowie Größen der Wohnungen beruhen auf den Angaben des Eigentümers. Für die Richtigkeit übernehmen wir keine Gewährleistung.

Um zügig Ihre Fragen beantworten zu können, geben Sie bitte eine aktuelle Telefonnummer an.

Weitere Objekte unter [www.leipzig-estate.de](http://www.leipzig-estate.de)

## Rechtshinweis

Online-Streitbeilegung gemäß Art. 14 Abs. 1 ODR-VO: Die Europäische Kommission stellt eine Plattform zur Online-Streitbeilegung (OS) bereit, die Sie hier finden: <http://ec.europa.eu/consumers/odr>

Da wir Objektangaben nicht selbst ermitteln, übernehmen wir hierfür keine Gewähr. Dieses Exposé ist nur für Sie persönlich bestimmt. Eine Weitergabe an Dritte ist an unsere ausdrückliche Zustimmung gebunden und unterbindet nicht unserem Provisionsanspruch bei Zustandekommen eines Vertrages. Alle Gespräche sind über unser Büro zu führen. Bei Zuwiderhandlung behalten wir uns Schadenersatz bis zur Höhe der Provisionsansprüche ausdrücklich vor. Zwischenverkauf oder -vermietung ist nicht ausgeschlossen.



Wohnen (1)



Schlafen



EBK



Küche



Terrasse



WE Eingang



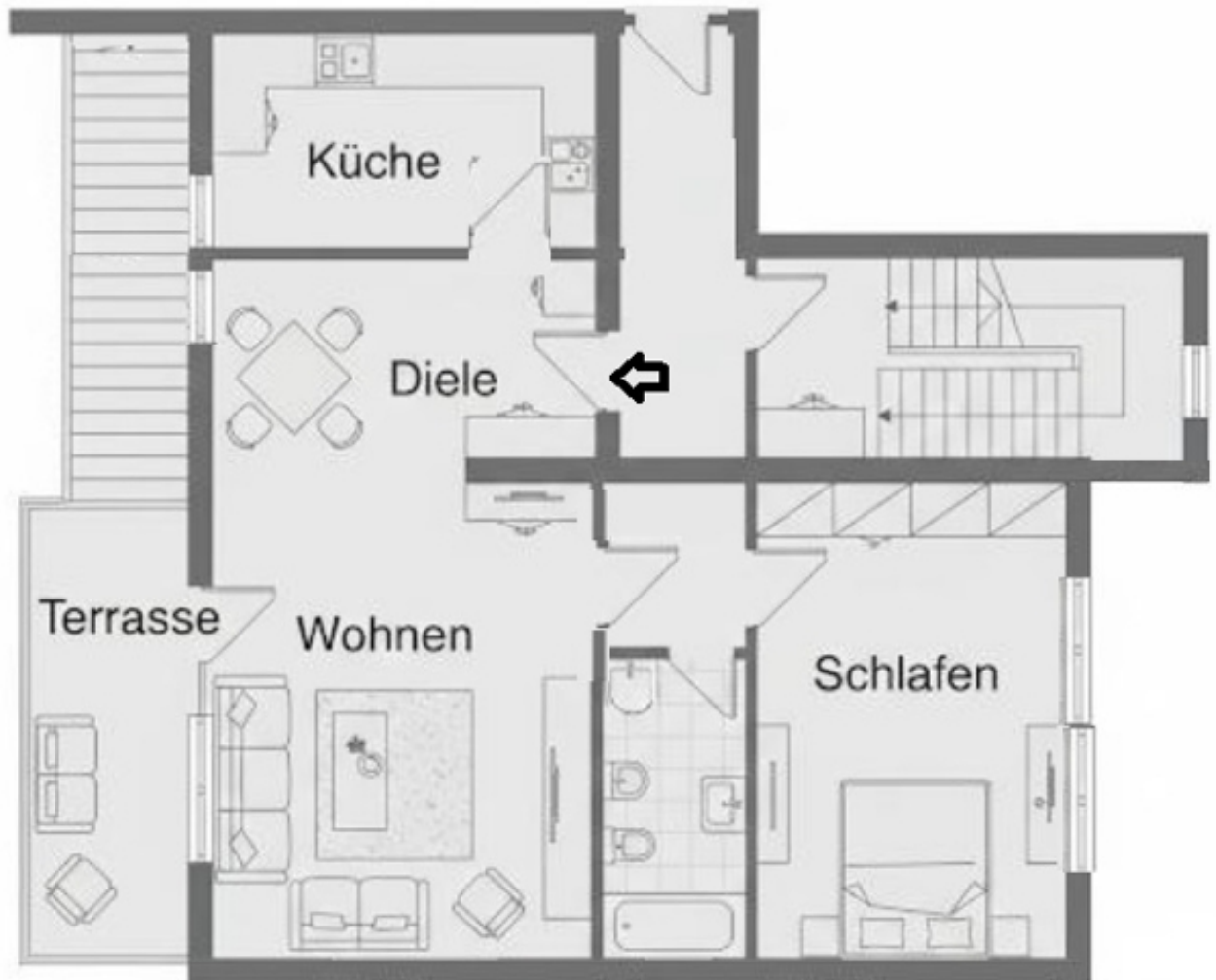
Wohnen (2)



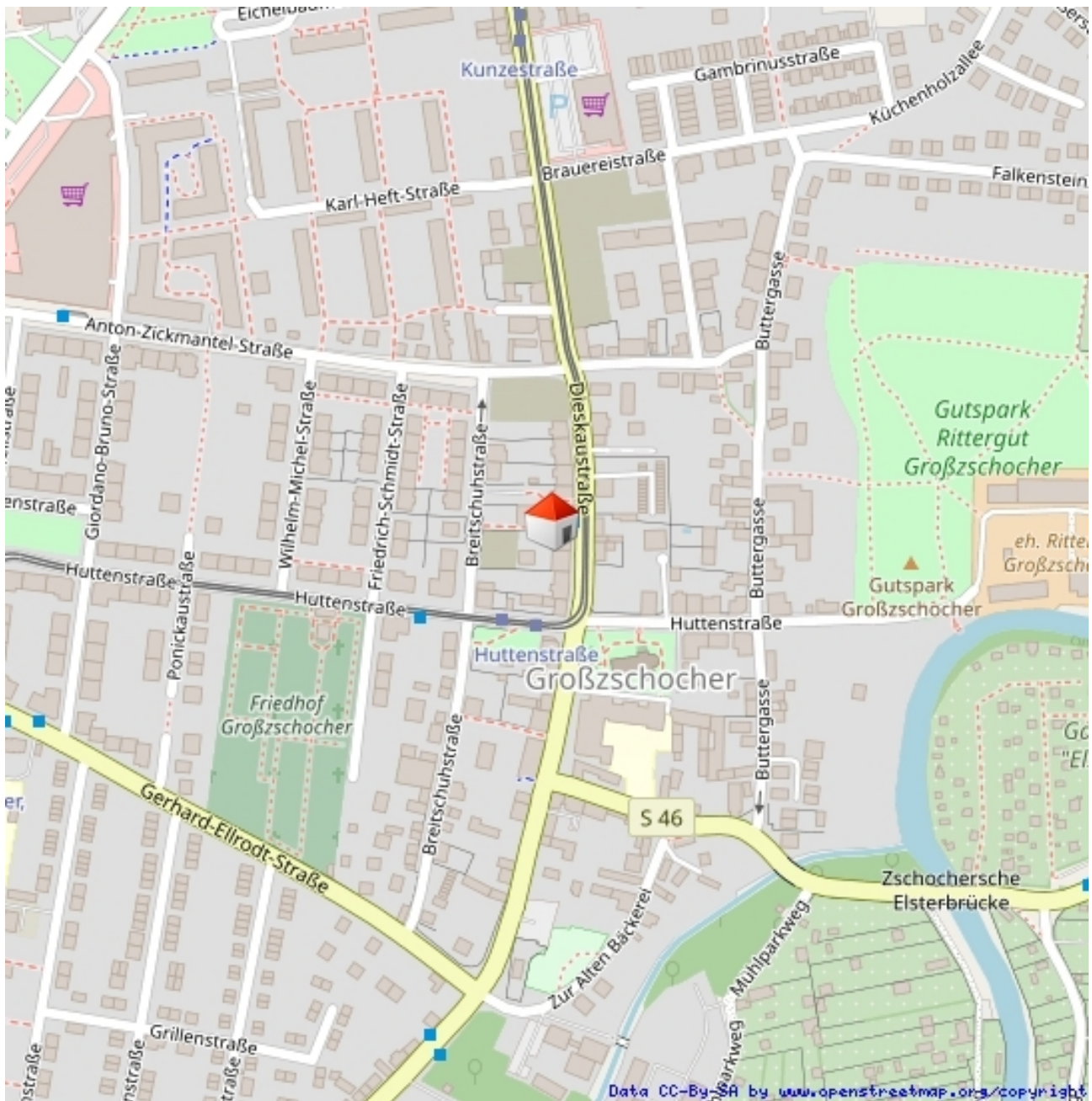
Bad



Treppenhaus



Grundriss WE07 bearbeitet



Lageplan