

Erstbezug*Zentrum*4 RWG*große Terrasse



Langestraße 35, 04668 Grimma

Details

externe Objnr	CSL35-1R	Hausnummer	35
Betreuer	Carolin Slowikowski	PLZ	04668
Objektart	Wohnung	Ort	Grimma
Objektyp	Etagenwohnung	Land	Deutschland
Nutzungsart	Wohnen	Bundesland	Sachsen
Vermarktungsart	Miete	Etage	1
Straße	Langestraße	Kaltmiete	1.031,80 €

Mietpreis pro qm	11 €	Anzahl Stellplätze	1
Nebenkosten	253,26 €	Zustand	Erstbezug nach Sanierung
Heizkosten in	Ja	Energieausweis	ist in Arbeit
Nebenkosten enthalten		Heizungsart	Fußbodenheizung
Warmmiete	1.285,06 €	Befeuerung	Wärmepumpe
Kaution	3 €	Etagenzahl	3
Kündigungs- ausschuss (Monate)	24	Stellplatzart	Stellplatz im Freien
Wohnfläche	94 m²	Boden	Fliesen, Vinylboden
Anzahl Zimmer	4	Bad	Wanne
Anzahl Balkone	1	Terrasse	Ja
Anzahl Schlafzimmer	3	Kabel Sat TV	Ja
Anzahl Badezimmer	2	Verfügbar ab (Text)	01.02.2026
		Haustiere	nach Vereinbarung

Beschreibung

Lieber Mietwohnungsinteressent,

unsere Eigentümer sanieren regelmäßig in Grimma und Umgebung Wohnungen, Reihenhäuser sowie Ein- und Zweifamilienhäuser.

Bei Interesse an einer solchen Immobilie mit mind. 4 Zimmern möchten wir eine Warteliste sowie einen Suchauftrag anbieten.

Daher sollte bei Ihnen jetzt oder später der Wunsch an einer solchen Immobilie bestehen, rufen Sie uns an oder lassen uns eine Mail mit ihren Suchkriterien zukommen.

Vielen Dank.

Lage

<https://www.bing.com/search?pglt=297&q=langestra%C3%9Fe+35+in+Grimma&cvid=5a748a02e9464fc3be748lcrp=EgRIZGdIKgYIABBFgDkyBggAEEUYOTIGCAEQABhAMgYIAhAAGEAyBggDEAAyQDIGCAQQABhAMgY>

Ausstattung Beschreibung

Erstbezug nach Sanierung. Daher liegen uns nur ein paar Bilder vor. Die Baustellenbilder sowie der Grundriss sind aktuell. Die anderen Bilder zeigen das zu erwartende Design der Ausstattung.

- Luftwärmepumpe
- Fußbodenheizung
- Vinylboden in allen Wohn- und Schlafräumen
- Balkon/ Terrasse
- offene Küche mit Zugang zum Balkon/ Terrasse/ Wintergarten
- Bäder mit modischen Fliesen
- Stellplatz und Gartennutzung (nicht im Mietpreis enthalten)

Auf Wunsch und bei Abschluss eines Mietvertrages/ Vormietvertrages beziehen wir realistische Mieterwünsche gerne mit ein.

Sonstige Angaben

Alle Angaben zum Objekt und dem Mietpreis, sowie Größen der Wohnungen beruhen auf den Angaben des Eigentümers. Für die Richtigkeit übernehmen wir keine Gewährleistung.

Weitere Objekte finden Sie unter www.leipzig-estate.de

Rechtshinweis

Online-Streitbeilegung gemäß Art. 14 Abs. 1 ODR-VO: Die Europäische Kommission stellt eine Plattform zur Online-Streitbeilegung (OS) bereit, die Sie hier finden: <http://ec.europa.eu/consumers/odr>

Da wir Objektangaben nicht selbst ermitteln, übernehmen wir hierfür keine Gewähr. Dieses Exposé ist nur für Sie persönlich bestimmt. Eine Weitergabe an Dritte ist an unsere ausdrückliche Zustimmung gebunden und unterbindet nicht unserem Provisionsanspruch bei Zustandekommen eines Vertrages. Alle Gespräche sind über unser Büro zu führen. Bei Zuwiderhandlung behalten wir uns Schadenersatz bis zur Höhe der Provisionsansprüche ausdrücklich vor. Zwischenverkauf oder -vermietung ist nicht ausgeschlossen.



Beispiel Ausstattung nach Fertigstellung 1



Beispiel Ausstattung nach Fertigstellung 2



Beispiel Ausstattung nach Fertigstellung 3



Beispiel Ausstattung nach Fertigstellung 4



L-Wohnkochen



Straßenzug



Beispiel Ausstattung nach Fertigstellung 5



Beispiel Ausstattung nach Fertigstellung 6



Beispiel Ausstattung nach Fertigstellung 7



Beispiel Ausstattung nach Fertigstellung 8



Beispiel Ausstattung nach Fertigstellung 9



Objektansicht



Detailansicht



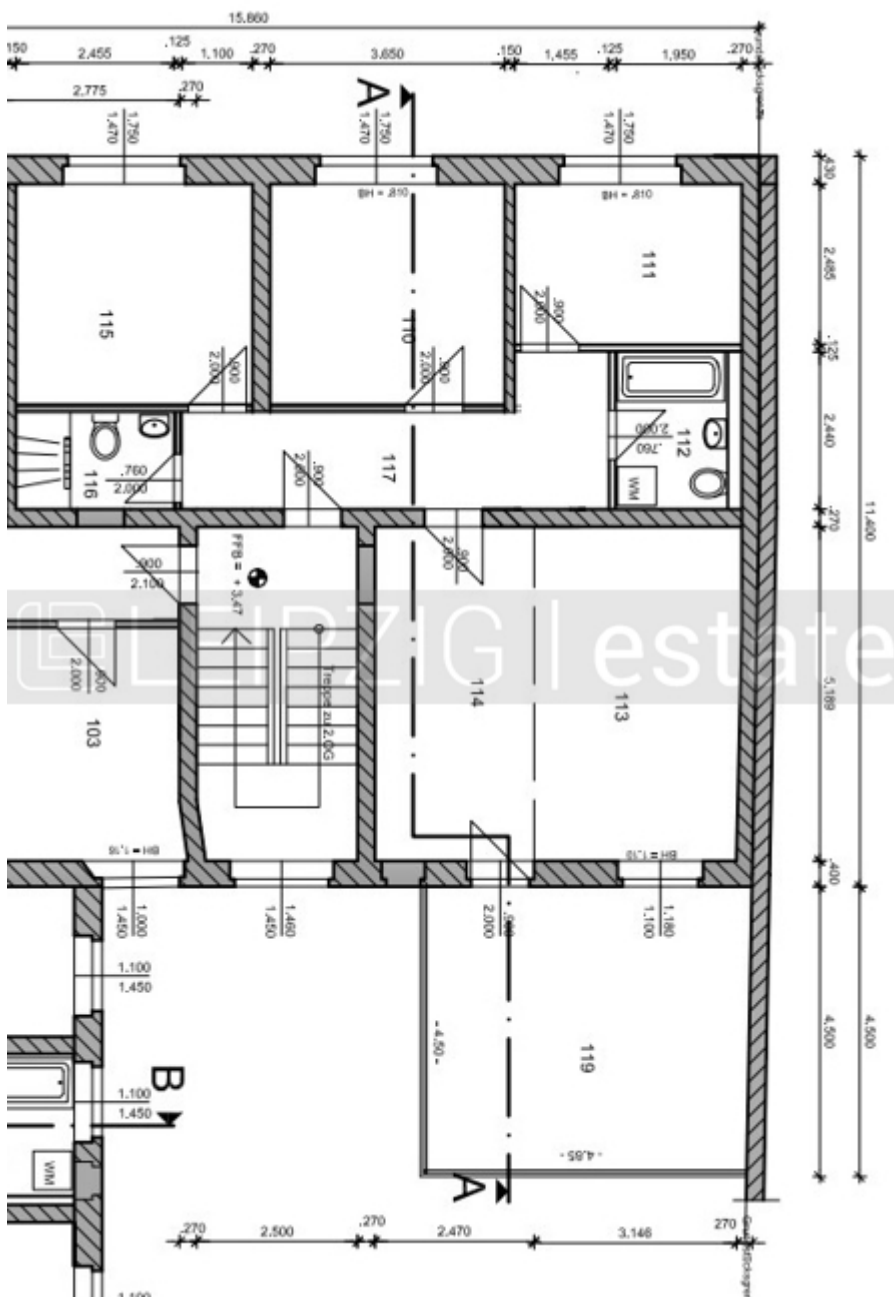
Eingangsbereich



linke Ladeneinheit



rechte Ladeneinheit



G-final-1OGR