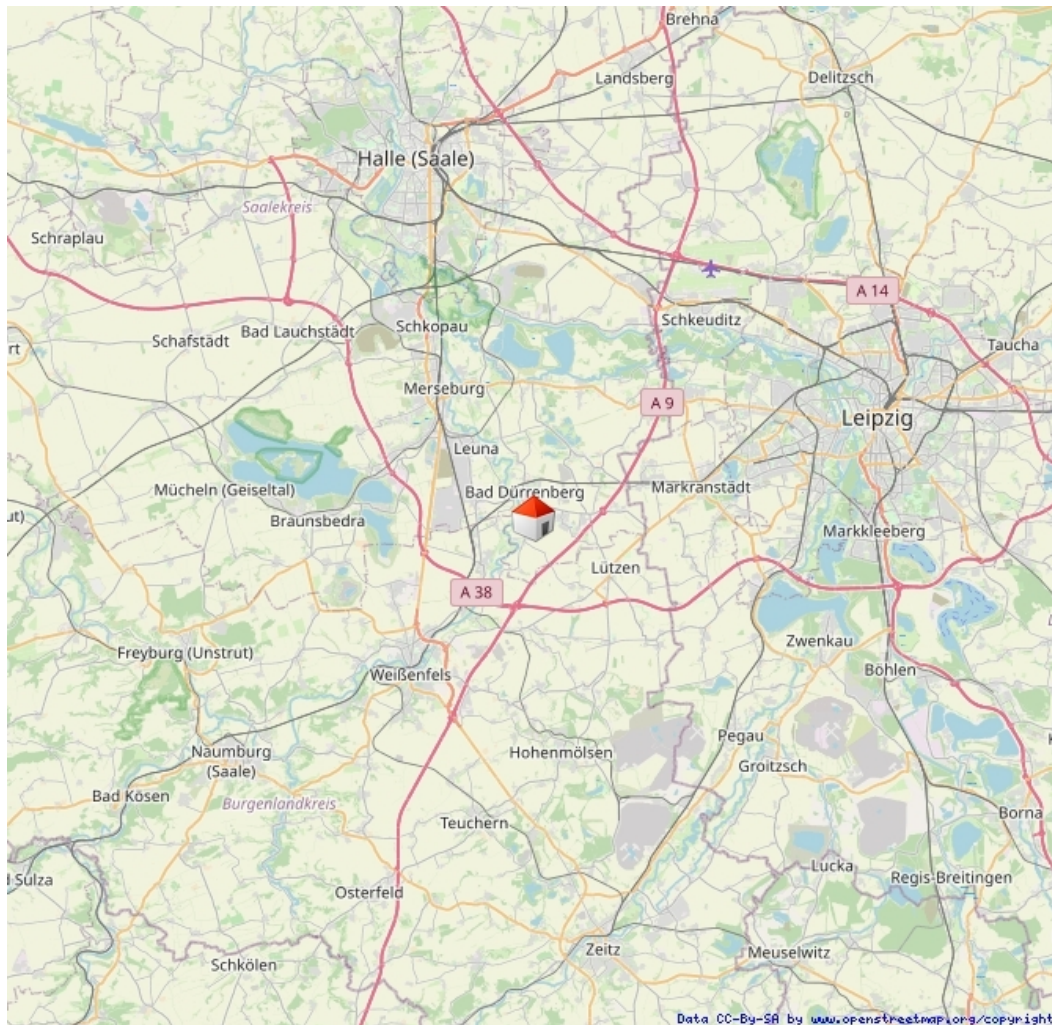


5.689 qm Wohnbaugrundstück, nach B-Plan, in ruhiger Siedlungslage von Bad Dürrenberg-Godula



06231 Bad Dürrenberg / Goddula

Details

| | | | |
|-----------------|---------------|---------------------|--------------------------|
| externe Objnr | RA-4120 | Ort | Bad Dürrenberg / Goddula |
| Betreuer | René Anscheit | Land | Deutschland |
| Objektart | Grundstück | Bundesland | Sachsen-Anhalt |
| Objekttyp | Wohnen | Kaufpreis | 455.000 € |
| Nutzungsart | Wohnen | Kaufpreis pro qm | 79,98 € |
| Vermarktungsart | Kauf | Provisionspflichtig | Ja |
| PLZ | 06231 | | |

| | | | |
|----------------------------|----------------------|-----------------------|-----------------|
| Käuferprovision (Aussen) | 2,975 | Bebaubar mit | Bungalow, |
| Verkäuferprovision (Innen) | 2,975 | | Doppelhaus, |
| | | | Einfamilienhaus |
| Grundstücksgröße | 5.689 m ² | Heizungsart | keine Angabe |
| GRZ | 0,4 | Verfügbar ab (Text) | sofort |
| GFZ | 0,7 | Dist. Realschule (km) | 1,7 km |
| Erschliessung | Teilerschlossen | Dist.Autobahn (km) | 6 km |
| Bebaubar nach | B Plan | Dist.Zentrum (km) | 2 km |

Beschreibung

Verkauft wird ein ca. 5.689 m² großes unbebautes Wohnbau-Grundstück, in ruhiger Siedlungslage der Stadt Bad Dürrenberg, OT Goddula, variabel bebaubar nach B-Plan Nr. 4 „Goddula-Siedlung“, der Stadt Bad Dürrenberg, mit Einzel- und/oder Doppel-Einfamilienhäusern.

- GRZ: 0,4
- GFZ: 0,4 - 0,7

Maße: 108,2 m x 52,4 m

Es bietet sich eine Parzellierung in 11 Flurstücke mit einer Stichstraße an.

Gern leiten wir ernsthafte und fundierte Kaufangebote weiter.

Lage

Das Baugrundstück liegt in einer weitestgehend gewachsenen und ruhigen Siedlungslage, im Ortsteil Goddula, südlich der Kurstadt Bad Dürrenberg, einem staatlich anerkannten Erholungsort, zentral im Ballungsraum Halle/Leipzig gelegen.

Die Lebens- und Wohnqualität der Stadt hat sich in den letzten Jahren kontinuierlich verbessert und zieht mittlerweile immer mehr Familien, insbesondere auch aus dem Leipziger Raum an.

Dazu trägt nicht nur die hervorragende Infrastruktur bei, sondern insbesondere die schnelle Verkehrsanbindung in den gesamten Ballungsraum. So sind die Städte Halle und Leipzig gleichsam innerhalb von 30 Minuten erreichbar. Und dies nicht nur mit dem Auto, über die nahe Anbindung an die A9 und A38, sondern auch mit der Regionalbahn vom Bahnhof Bad Dürrenberg aus, wo stündlich Züge nach Leipzig, Halle, Weißenfels, Naumburg, Erfurt und Jena fahren. Zudem gibt es eine Straßenbahnanbindung (!) nach Leuna, Merseburg und Halle, womit alle großen Arbeitgeber im direkten Umland (wie z.B. der Industriestandort Leuna-Schkopau oder auch das Krankenhaus in Merseburg) bequem per ÖPNV erreichbar sind.

Die Stadt, in der erst 2024 die Landesgartenschau stattfand, überzeugt nicht nur durch den gerade komplett neu gestalteten Kurpark inkl. dem landesweit bekannten historischen Gradierwerk (das längste in Europa).

- Auch die nahe Fluss-Naturlandschaft der Saale, mit einem der attraktivsten Rad-Fernwege Deutschlands, lädt zu ausgiebigen Freizeitaktivitäten in der Natur ein. Diverse gastronomische und touristische Angebote ergänzen die Wohnqualität.

Kurz und Schlicht; eine Lebenswerte Lage im Grünen, ohne Verzicht der Vorzüge der Metropolregion Halle/Leipzig.

Sonstige Angaben

Auf Wunsch stehen wir Ihnen gern persönlich mit weiteren Informationen zum Objekt und Eigentümer zur Verfügung. Bitte geben Sie uns dazu Ihre vollständigen Kontaktdaten (vollst. Name, Anschrift nebst Tel.-Nr.) bekannt.

Die zu zahlende Maklerprovision beträgt für den Käufer 2,975 % inkl. gesetzlicher Mehrwertsteuer aus dem Kaufpreis, verdient und zahlbar bei Vertragsabschluss.

Haftungsausschluss:

Alle Angaben haben wir vom Eigentümer oder Dritten erhalten. Für deren Richtigkeit können wir keine Gewähr übernehmen.

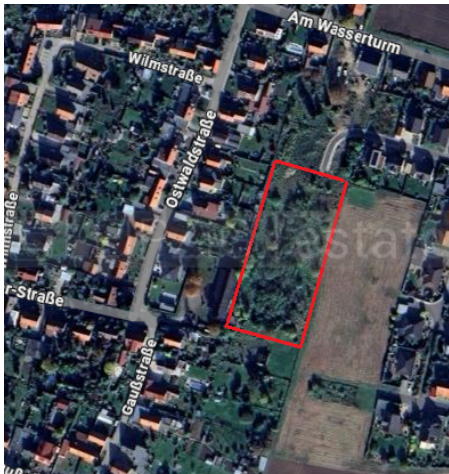
Sie haben eine Immobilie, die Sie vermieten oder verkaufen möchten? - Gern stehe ich Ihnen mit meiner Dienstleistung zur Verfügung. - Rufen Sie einfach an! Tel. 0341-904 79 71.

Jeder LEIPZIG|estate-Makler ist ein rechtlich eigenständiges Unternehmen und für den Inhalt der Immobilienanzeige selbst verantwortlich.

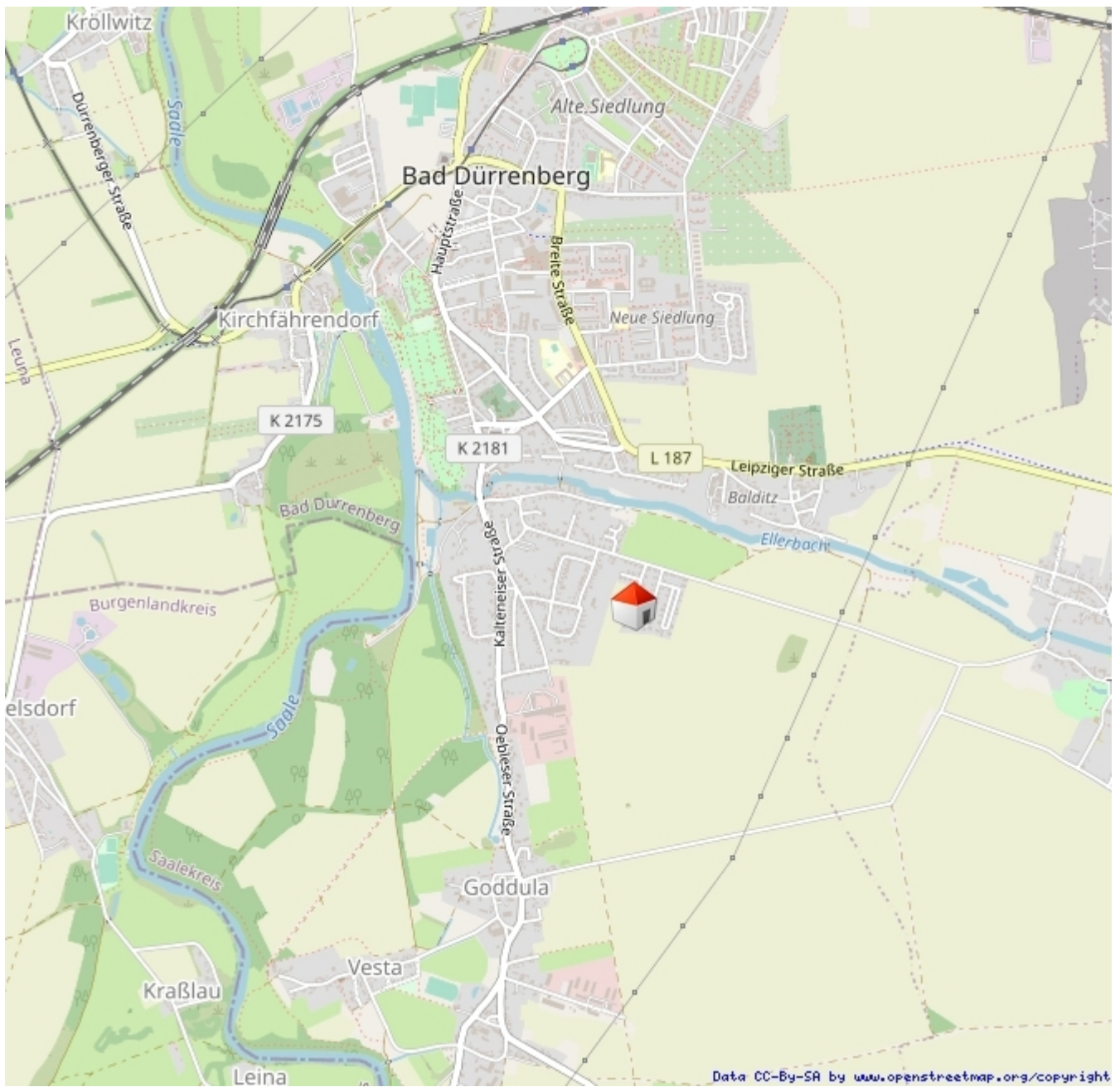
Rechtshinweis

Online-Streitbeilegung gemäß Art. 14 Abs. 1 ODR-VO: Die Europäische Kommission stellt eine Plattform zur Online-Streitbeilegung (OS) bereit, die Sie hier finden: <http://ec.europa.eu/consumers/odr>

Da wir Objektangaben nicht selbst ermitteln, übernehmen wir hierfür keine Gewähr. Dieses Exposé ist nur für Sie persönlich bestimmt. Eine Weitergabe an Dritte ist an unsere ausdrückliche Zustimmung gebunden und unterbindet nicht unserem Provisionsanspruch bei Zustandekommen eines Vertrages. Alle Gespräche sind über unser Büro zu führen. Bei Zuwiderhandlung behalten wir uns Schadenersatz bis zur Höhe der Provisionsansprüche ausdrücklich vor. Zwischenverkauf oder -vermietung ist nicht ausgeschlossen.



Entwurf-Beispiel



Stadtlage