

**zentrumsnahe Büroetage, 225,55qm, Empfang + 5 Büros + 42qm Besprechungsraum, Fahrstuhl**



Hohmannstraße 6, 04129 Leipzig

## Details

externe Objnr	RA-Gew_HS6_1OGVH	Straße	Hohmannstraße
Betreuer	René Anscheit	Hausnummer	6
Objektart	Büro/Praxen	PLZ	04129
Objektyp	Büroetage	Ort	Leipzig
Nutzungsart	Gewerbe	Land	Deutschland
Vermarktungsart	Miete	Bundesland	Sachsen

Etage	1	Zustand	Gepflegt
Netto Kaltmiete	1.795 €	Energieausweis	Verbrauchsausweis
Mwst Satz	19 %	Endenergieverbrauch	81 kWh/(m²a)
Kaltmiete	2.136,05 €	Energieausweis gültig bis	23.03.2027
Mietpreis pro qm	7,95 €	Warmwasser enthalten	Ja
Nebenkosten	750,53 €	Baujahr lt.	1994
Warmmiete	2.887,58 €	Energieausweis	
Kaution	3 KM	wesentlicher	Fernwärme
Stellplatzmiete	12 €	Energieträger	
Nutzfläche	226 m²	Heizungsart	Zentralheizung
Anzahl Zimmer	9	Befeuerung	Fernwärme
Gesamtfläche	226 m²	Stellplatzart	Tiefgarage, Stellplatz im Freien
Anzahl Stellplätze	10		
Bürofläche	156 m²	Boden	Laminat
Lagerfläche	8 m²	Fahrstuhl	Personenaufzug
Nebenfläche	36 m²	Verfügbar ab (Text)	sofort
Gewerbefläche	226 m²	Dist.Autobahn (km)	8 km
Anzahl sep. WC	2	Dist.Zentrum (km)	2 km
Baujahr	1994		

## Beschreibung

Zur Vermietung steht eine Büroetage, in einem Bürohaus der 90iger, im zentrumsnahen Gewerbegebiet Leipzig-Eutritzsch

Die Gesamtfläche beträgt ca. 225,5 m². Weitere Flächen auf Anfrage.

## Lage

Nördlich vom Hauptbahnhof Leipzig gelegen, im Stadtteil Leipzig-Eutritzsch, mit sehr guter Anbindung an den ÖPNV. Straßenbahn, S-Bahn und Hauptbahnhof sind auf kurzen Wegen erreichbar. Ebenso ist die Straßenanbindung an den Fernverkehr, z.B. zum nördlichen Autobahnring, ideal.

Der Flughafen Halle/Leipzig ist ebenso in recht kurzer Zeit erreichbar.

Das Objekt liegt in einem Gewerbegebiet.

## Ausstattung Beschreibung

- 5 Büros mit zusammen rd. 95qm +
- ein 43qm großer Tagungsraum
- Küche mit ca. 9,35qm
- 1 Abstellraum mit ca 8qm
- Empfang/Büro mit 8,54qm
- Flur mit ca. 35,6qm
- 2 x WC/Sanitär
- Fahrstuhl
- Laminat

## Sonstige Angaben

Haftungsausschluss:

Alle Angaben haben wir vom Vermieter erhalten. Für deren Richtigkeit können wir keine Gewähr übernehmen.

Sie haben eine Immobilie, die Sie vermieten oder verkaufen möchten? Gern stehen wir (8 Makler!) Ihnen mit unserer Dienstleistung zur Verfügung. - Rufen Sie einfach an! Tel. 0341-904 79 71.

Ihre Immobilienmakler in Leipzig und Umgebung.

## Rechtshinweis

Online-Streitbeilegung gemäß Art. 14 Abs. 1 ODR-VO: Die Europäische Kommission stellt eine Plattform zur Online-Streitbeilegung (OS) bereit, die Sie hier finden: <http://ec.europa.eu/consumers/odr>

Da wir Objektangaben nicht selbst ermitteln, übernehmen wir hierfür keine Gewähr. Dieses Exposé ist nur für Sie persönlich bestimmt. Eine Weitergabe an Dritte ist an unsere ausdrückliche Zustimmung gebunden und unterbindet nicht unserem Provisionsanspruch bei Zustandekommen eines Vertrages. Alle Gespräche sind über unser Büro zu führen. Bei Zuwiderhandlung behalten wir uns Schadenersatz bis zur Höhe der Provisionsansprüche ausdrücklich vor. Zwischenverkauf oder -vermietung ist nicht ausgeschlossen.





Hausansicht



Flur-Eingangsbereich



Eingangsbereich



Empfang



Eingangsbereich



Empfang





Flur 1



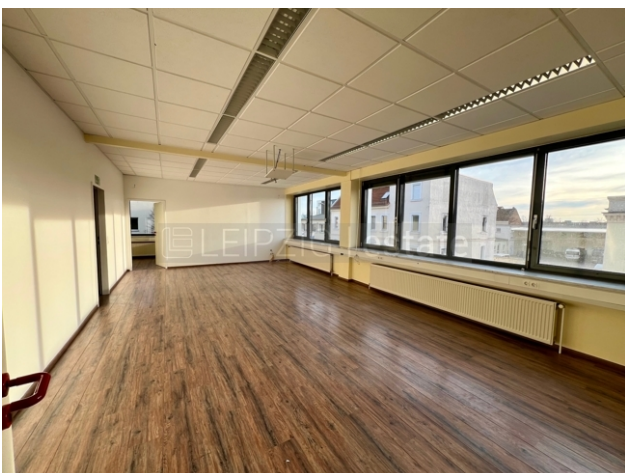
Büro 30,5qm



Büro 20qm



Büro 13,7qm



Besprechungsraum 43qm



Büro 13,7qm





Büro 16,3qm



Küche



WC Herren



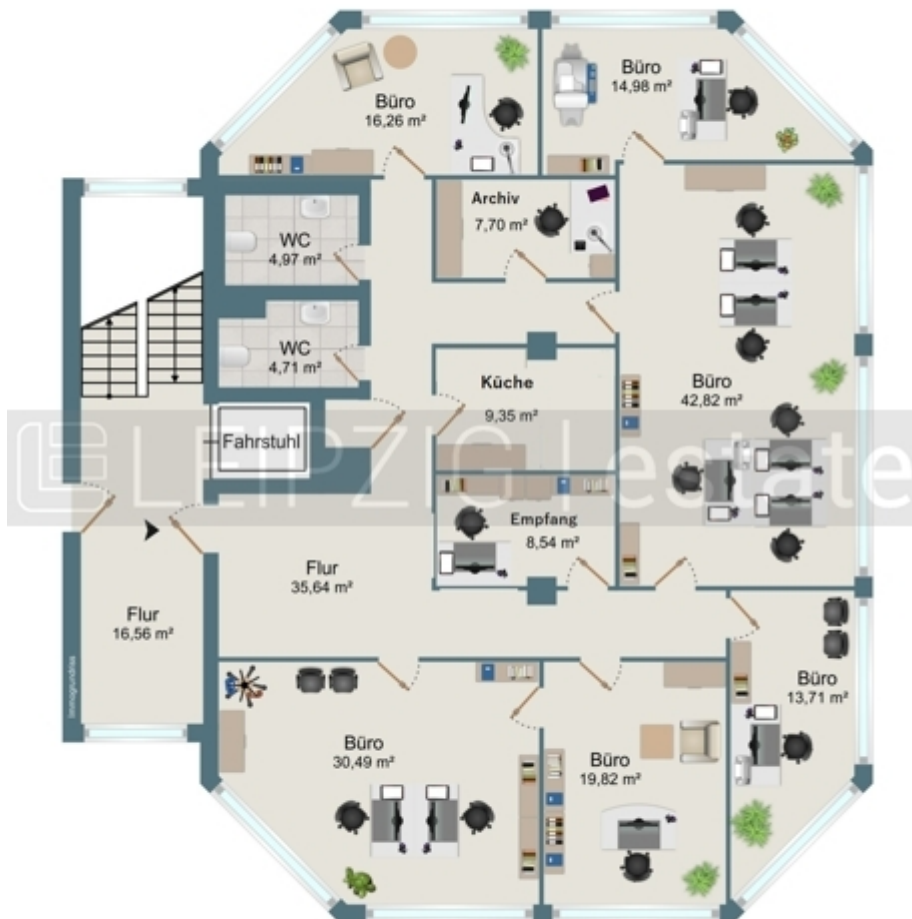
WC Damen



Archiv/Lager

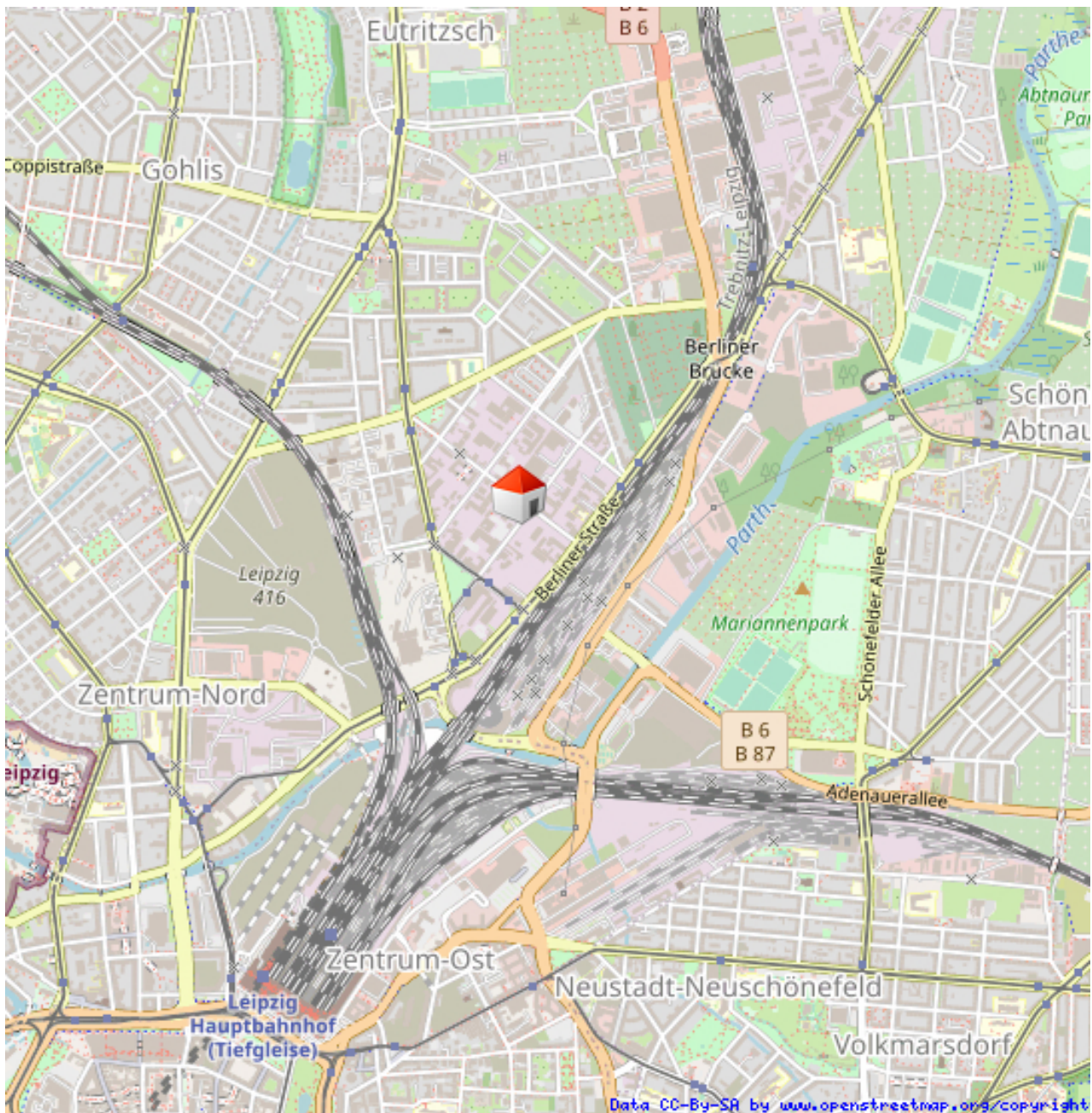


Treppenhaus



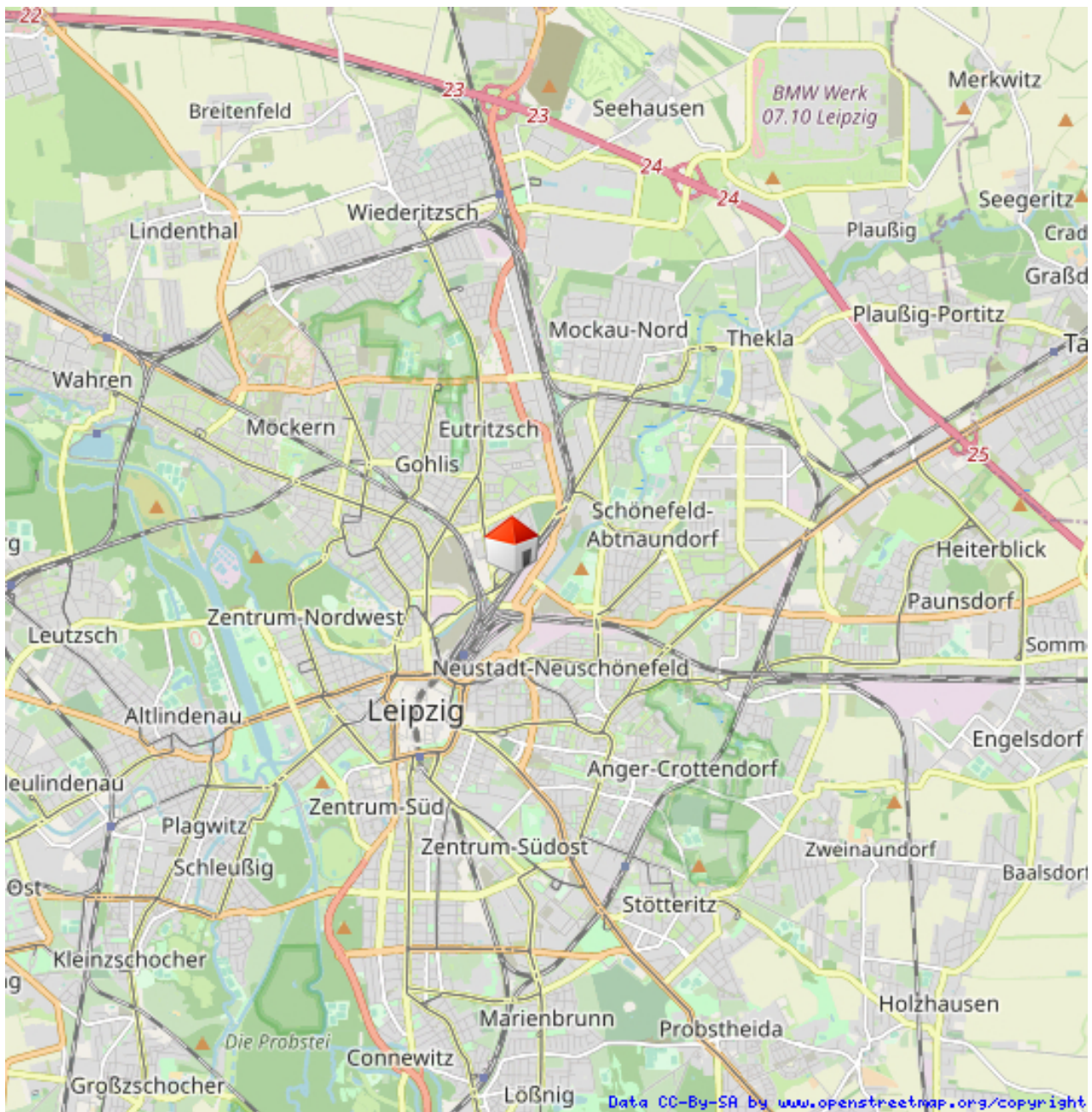
Grundrissbeispiel





Mikrolage





Stadtlage