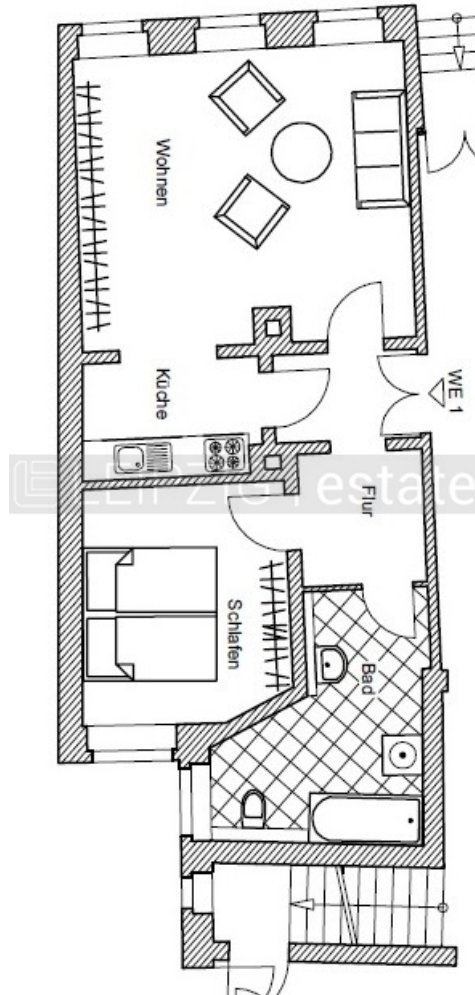


2 RWG mit EBK direkt in Grimma



Kreuzstraße 19, 04668 Grimma

Details

| | | | |
|-----------------|---------------------|------------------|-------------|
| externe Objnr | CSK19-EGR | PLZ | 04668 |
| Betreuer | Carolin Slowikowski | Ort | Grimma |
| Objektart | Wohnung | Land | Deutschland |
| Objektyp | Erdgeschoss | Bundesland | Sachsen |
| Nutzungsart | Wohnen | Etage | EG |
| Vermarktungsart | Miete | Kaltmiete | 350 € |
| Straße | Kreuzstraße | Mietpreis pro qm | 6,83 € |
| Hausnummer | 19 | Nebenkosten | 200 € |

| | | | |
|-----------------------------------|--|----------------------|-------------------|
| Heizkosten in | Ja | Befuerung | Gas |
| Nebenkosten enthalten | | Etagenzahl | 4 |
| Warmmiete | 550 € | Boden | Laminat, Fliesen |
| Kaution | 1.200 € | Bad | Fenster, Wanne |
| Kündigungs- ausschuss (Monate) | 24 | Küche | Einbauküche |
| Wohnfläche | 51 m ² | Abstellraum | Ja |
| Anzahl Zimmer | 2 | Fahrradraum | Ja |
| Energieausweis | Wegen Denkmalschutz besteht keine Pflicht | Kabel Sat TV | Ja |
| Heizungsart | Zentralheizung | Gartennutzung | Ja |
| | | Verfügbar ab (Text) | 01.01.2026 |
| | | verfügbar ab (Datum) | 10.02.2026 |
| | | Haustiere | nach Vereinbarung |

Beschreibung

Angenehm helle 2 RWG mit Laminat im sanierten Altbau.

Die Wohnung liegt im Erdgeschoss.

Das Tageslichtbad ist mit Wanne ausgestattet.

Die teilseparierte Küche ist vom Wohnzimmer aus zugänglich. Diese ist mit einer modischen Einbauküche versehen. Die Einbauküche ist im Warmmietpreis mit 50,00 € Zuschlag bereits enthalten.

Bezug ab sofort möglich.

Lage

Die Stadt liegt im Nordsächsischen Platten- und Hügelland 25 km südöstlich von Leipzig und ca. 16 km südlich von Wurzen im Tal des Flusses Mulde. Mit einer Gesamtfläche von circa 217 km² – bedingt durch zahlreiche Eingemeindungen in den Jahren 2011 und 2012 – und etwa 30.000 Einwohnern ist Grimma die flächengrößte und einwohnerreichste Stadt bzw. Gemeinde des Landkreises Leipzig und flächenmäßig viertgrößte Stadt in Sachsen.

Ausstattung Beschreibung

Achtung! Die Bilder stammen aus einer anderen Wohnung und dienen als ungefähre Ansicht. Aktuelle Bilder können erst nach Leerstand gemacht werden. Wir bitten hier um Verständnis.

- 2 Zimmer
- Gartennutzung
- Laminat
- Fliesen im Bad
- Tageslichtbad mit Wanne
- teilseparierte Küche mit Einbauküche
- direkt im Zentrum

Sonstige Angaben

Alle Angaben zum Objekt und dem Mietpreis, sowie Größen der Wohnungen beruhen auf den Angaben des Eigentümers. Für die Richtigkeit übernehmen wir keine Gewährleistung.

Weitere Objekte finden Sie unter www.leipzig-estate.de

Rechtshinweis

Online-Streitbeilegung gemäß Art. 14 Abs. 1 ODR-VO: Die Europäische Kommission stellt eine Plattform zur Online-Streitbeilegung (OS) bereit, die Sie hier finden: <http://ec.europa.eu/consumers/odr>

Da wir Objektangaben nicht selbst ermitteln, übernehmen wir hierfür keine Gewähr. Dieses Exposé ist nur für Sie persönlich bestimmt. Eine Weitergabe an Dritte ist an unsere ausdrückliche Zustimmung gebunden und unterbindet nicht unserem Provisionsanspruch bei Zustandekommen eines Vertrages. Alle Gespräche sind über unser Büro zu führen. Bei Zuwiderhandlung behalten wir uns Schadenersatz bis zur Höhe der Provisionsansprüche ausdrücklich vor. Zwischenverkauf oder -vermietung ist nicht ausgeschlossen.



Gemeinschaftsgarten



Hausflur



Hof mit Fahrradschuppen (links hinten)



Objektansicht



Treppenhausansicht



Wohnungseingangstür



Bad



Flur



Küche linke Seite



Küche mit EBK



Schlafzimmer



Wohnzimmer linke Seite



Wohnzimmer rechte Seite