

**+++geräumige 2 Zimmer-Wohnung mit Terrasse, offener Küche im Neubau,
Bad mit Wanne+++**



Anton-Zickmantel-Straße 40 A, 04249 Leipzig / Großzschocher

Details

externe Objnr	IT-AZick40a_WE268	Straße	Anton-Zickmantel-Straße
Betreuer	Ivonne Tews	Hausnummer	40 A
Objektart	Wohnung	PLZ	04249
Objekttyp	Erdgeschoss	Ort	Leipzig / Großzschocher
Nutzungsart	Wohnen		
Vermarktungsart	Miete		

Land	Deutschland	Endenergieverbrauch	109 kWh/(m ² a)
Bundesland	Sachsen	Energieausweis gültig bis	29.04.1927
Etage	EG	Warmwasser enthalten	Ja
Kaltmiete	500 €	Baujahr lt.	1994
Mietpreis pro qm	7,96 €	Energieausweis	
Nebenkosten	280 €	wesentlicher	Fernwärme
Heizkosten in	Ja	Energieträger	
Nebenkosten enthalten		Heizungsart	Fernwärme
Warmmiete	780 €	Befeuerung	Fernwärme
Kaution	1.500 €	Etagenzahl	6
Kündigungs- ausschuss (Monate)	12	Stellplatzart	Tiefgarage
Wohnfläche	63 m ²	Boden	Laminat, Fliesen
Anzahl Zimmer	2	Bad	Wanne
Anzahl Balkone	1	Fahrstuhl	Personenaufzug
Gesamtfläche	63 m ²	Balkon	Ja
Anzahl Schlafzimmer	1	Balkon/Terrasse	Ja
Anzahl Badezimmer	1	Terrasse	Ja
Baujahr	1994	Kellerraum	Ja
Zustand	Neuwertig	Ausrichtung	West
Energieausweis	Verbrauchsausweis	Balkon/Terrasse	
		Verfügbar ab (Text)	01.07.2026

Beschreibung

Zur Vermietung steht eine 2 Zimmer-Wohnung im Erdgeschoß in einem 1994 errichteten Neubau.

Das Wohnzimmer ist mit offener Küche sowie mit Zugang zur Terrasse. Das Bad ist innen liegend und verfügt über eine Badewanne und einen WM-Anschluss.

Alle Fenster sind mit Außenrollos ausgestattet.

Bodenbeläge: Fliesen, Laminat

Im Objekt befindet sich ein Aufzug und eine Tiefgarage. Ein TG-Stellplatz kann zusätzlich angemietet werden.

Für jeden Mietbereich steht eine Kellerbox zur Verfügung; ein separater Fahrradraum ist ebenfalls vorhanden.

Lage

Das Objekt befindet sich im Stadtgebiet Großschocher, südwestlich der Leipziger Innenstadt. Mit dem Fahrrad ist man in wenigen Minuten am Cospudener See. Mit der guten öffentlichen Verkehrsanbindung erreicht man in ca. 15 min die Innenstadt.

Ausstattung Beschreibung

Neubau (Baujahr 1994) mit Tiefgarage
Fernwärme
Laminat
Terrasse
innen liegendes Bad mit Wanne
offene Küche
Außenrollos
Keller
Aufzug

Sonstige Angaben

Alle Angaben zum Objekt und zum Mietpreis sowie Größen der Wohnungen beruhen auf den Angaben des Eigentümers. Für die Richtigkeit übernehmen wir keine Gewährleistung.

Um zügig Ihre Fragen beantworten zu können, geben Sie bitte eine aktuelle Telefonnummer an.

Weitere Objekte unter www.leipzig-estate.de

Rechtshinweis

Online-Streitbeilegung gemäß Art. 14 Abs. 1 ODR-VO: Die Europäische Kommission stellt eine Plattform zur Online-Streitbeilegung (OS) bereit, die Sie hier finden: <http://ec.europa.eu/consumers/odr>

Da wir Objektangaben nicht selbst ermitteln, übernehmen wir hierfür keine Gewähr. Dieses Exposé ist nur für Sie persönlich bestimmt. Eine Weitergabe an Dritte ist an unsere ausdrückliche Zustimmung gebunden und unterbindet nicht unserem Provisionsanspruch bei Zustandekommen eines Vertrages. Alle Gespräche sind über unser Büro zu führen. Bei Zuwiderhandlung behalten wir uns Schadenersatz bis zur Höhe der Provisionsansprüche ausdrücklich vor. Zwischenverkauf oder -vermietung ist nicht ausgeschlossen.



Ansicht Balkonseite



Ansicht Wohnanlage



Ansicht



Wohnen (1)



Wohnen (2)



Küche



Terrasse



Schlafen (1)



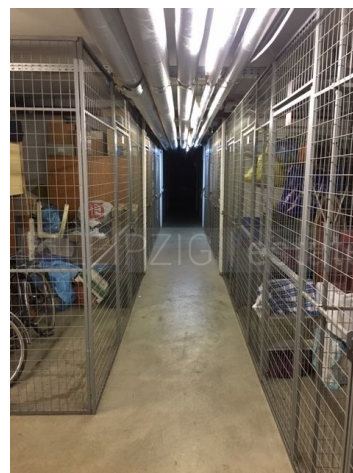
Bad (1)



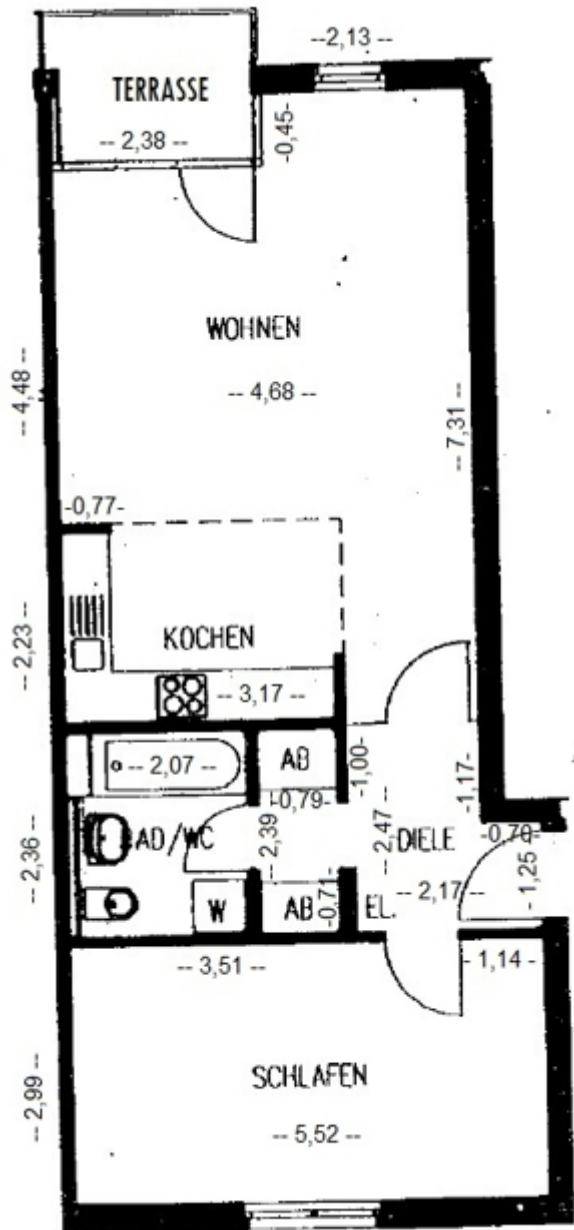
Flur



Tiefgarage



Keller



Grundriss EG links WE 268 mit Maßen



Lageplan